

رزومه



شرکت مهندسين مشاور
ماهان زمين ساخت

Website : www.mahanzamin.com

Email : info@mahanzamin.com

شرکت مهندسين مشاور ماهان زمين ساخت با مشاركت تعدادى از كارشناسان متخصص در سال ۱۳۸۷ تاسيس گرديد و با سرمايه گذارى ، تجهيز آزمایشگاه و اخذ مجوزهاى لازم فعاليت هاى خود را به تمامى مناطق جنوب شرق کشور گسترش داد . هم اکنون زمينه هاى فعاليت شرکت به شرح زیر مى باشد :

✓ خدمات مشاوره و طراحی

- بررسى هاى شناسايى وامكان سنجى پروژههاى ساختمانى وصنعتى
- مطالعات ژئوتكنيك ومكانيك خاک
- مطالعات مكانيك سنگ
- مطالعات زمين شناسى مهندسى
- طراحی و آماده سازى انواع پى ابنیه هاى فنى ، زهکش ، ديوارهاى حایل و روشهاى پايدارسازى وتحکيم زمين
- طراحی تزريق

✓ خدمات آزمایشگاهی

- انجام آزمایشات استاندارد مکانیکی فیزیکی و شیمیایی مصالح ساختمانی شامل : بتن ، شن و ماسه ، سنگ ، سیمان ، آجر ، بلوک ، جدول ، آب ، خاک ، ژئوسنتتیکها ، قیر ، آسفالت ، آهک ، میلگرد ، پیچ و سایر مصالح ساختمانی
- انجام آزمایشات فیزیکی و شیمیایی جهت شناسایی و اکتشافات معادن
- انجام آزمایشات مختلف ژئوفیزیکی به منظور شناخت بیشتر ساختمان داخلی زمین و کاربرد آن درحل ابهامات زمین شناسی.
- خدمات کنترل کیفیت عملیات اجرایی



- ✓ انجام آزمایشات کنترل کیفی شامل :
 - کوبیدگی و تراکم بستر و راه ، بارگذاری ، نفوذپذیری ، CBR آزمایشگاهی و صحرایی ، مارشال ، چکش اشمیت ، تست‌های غیرمخرب جوش (Vt,Pt,Ut,Mt)، ضخامت رنگ ، سفت شدگی پیچ
 - استقرار آزمایشگاههای محلی در پروژه ها جهت کنترل کیفی اجرا

- ✓ خدمات اجرایی
 - حفاری ماشینی در سنگ و آبرفت و نمونه برداری
 - انجام آزمایشات صحرایی
 - خدمات اجرایی تزریق و بهسازی زمین
 - مغزه گیری

نشانی:

دفتر مرکزی:

کرمان ، ناحیه صنعتی اختیار آباد ، بلوار صنعت ، بخش کارگاهی A
کد پستی ۰۳۴۳۳۳۸۴۳۹۱ ، تلفن ۰۳۴۳۳۳۸۴۳۹۱ ،
ایمیل : Mahanzamin@gmeil.com

نماینده گی استان یزد:

یزد ، صفائییه ، بلوار شهیدان اشرف ، خیابان تندگویان ، کوچه ۱۵ ، پلاک ۴
تلفاکس ۰۳۵۳۸۲۴۰۳۱۷

نماینده گی استان هرمزگان:

بندرعباس ، خیابان ترمینال ، خیابان امامت ، امامت ۱۰ - پلاک ۱۱
تلفاکس ۰۷۶۳۳۶۱۷۴۲۸

گواهینامه‌ها و مجوزها

گواهینامه تشخیص صلاحیت سازمان مدیریت و برنامه ریزی

گواهینامه عضویت جامعه مهندسان مشاور ایران

گواهینامه ISO 9001:2015

گواهینامه رتبه بندی وزارت مسکن و شهر سازی

پروانه تاسیس واحد فنی و مهندسی





ریاست جمهوری
سازمان برنامه و بودجه کشور
سازمان مدیریت و برنامه ریزی استان کرمان

شماره: ۵۰۳۰۷۸
تاریخ: ۱۳۹۷/۰۹/۱۸

گواهینامه صلاحیت خدمات مشاوره ساجات

جناب آقای محمد علی آیین نازی

مدیر عامل محترم شرکت مابان زمین ساخت


شماره ثبت: ۹۰۹۶

با استناد به مصوبه شماره ۲۰۶۳۷/ت/۲۸۴۳۷ مورخ ۱۳۸۳/۴/۲۳ بابت محترم وزیران و با توجه به احراز شرایط لازم و تمهید صلاحیت آن شرکت در سلاز جامع تشخیص صلاحیت عوامل نظام فنی اجرائی، بر این وسیله صلاحیت آن شرکت برای انجام خدمات مشاوره از تاریخ صدور این گواهینامه تا پایان دوره ارزشیابی به مدت چهار سال اعلام می گردد.

شماره ملی شرکت: ۱۰۶۴۳۰۱۴۸۴۷۵

لطفاً برای مشاهده جزئیات گواهینامه صادره به بایگ <http://sajar.mporg.ir> مراجعه فرمایید.

رعایت مفاد قانون برگزاری مناقصات به شماره ۱۳۰۸۹۰ مورخ ۱۳۸۲/۱۱/۱۷، آیین نامه های اجرائی مربوط و خریدت کلای مجاز در ارجاع کار توسط آن شرکت ضروری است. شایان ذکر است داورنده گواهینامه صلاحیت مزبور حق واگذاری امتیاز گواهینامه را به اشخاص حقیقی و حقوقی دیگر تحت هر عنوان را ندارد. لذا در صورت مشاهده، و متخاوه متخاوه کلاً، لغت است ضمن ابطال اسناد متخاوه مربوط به مشاوره فاعلی، نسبت به معرفی آن به این مرجع اقدام نماید.


رئیس سازمان مدیریت و برنامه ریزی استان کرمان

- مرکز تعمیر و ارکان و سامان شرکت و اطلاعات آمیز آوران مدیر عامل ایات، بره و و کلگان آمیز آوران، مدیر کارگزاران سلاز سلاز ساجات <http://sajat.mporg.ir> ثبت شود. در صورت گواهینامه صادره فاقد اعتبار است. محرقره اوجید کارگزاران سلاز سلاز ساجات در اسناد و قرارداد و صورت وضعیت های جدید پس از تأیید کارفرمایان سلاز ساجات ثبت شود. تا آمیز آوران نام تحویل صلاحیت دوره دوره و آزار سازی گرفت منظور شود. در صورت نظارت صلاحیت این گواهینامه اطلاعات هم وجود بایگ <http://sajar.mporg.ir> اطلاعات بایگ اصالت دارد. به مندرجات ثبت منکر گواهینامه توجه فرمایید.

سازمان مدیریت و برنامه ریزی استان کرمان



جامعه مهندسان مشاور ایران
Iranian Society of Consulting Engineers



گواهینامه عضویت
*Certificate
Of Membership*

نام شرکت :	Company Name:
ماهان زمین ساخت	Mahan Zamin Sakht
تاریخ تأسیس:	Date of Establishment:
۸۷/۰۷/۰۹	2008
تاریخ عضویت:	Date of Membership:
۸۸/۱۲/۰۵	2010
شماره عضویت:	Registration Number:
۲۹۹۹	2999
عضو گروه های تخصصی :	Membership Groups :
ژئو تکنیک و مقاومت مصالح	Geotechnical

Chairman

رئیس شورای مدیریت

منوچهر فخرمندی

سازمان تخصصی مهندسی مشاوران



گواهینامه
سیستم مدیریت
کیفیت



CERTIFICATE

CQC - CERTIFICATION BODY

Hereby Certifies That

Mahan Zamin Sakht Co.



Address:
Ekhtyarabad Industrial Town,
Kerman, Iran

Has been audited and found to be in accordance with
the requirements of

ISO 9001:2015

“Quality Management System”

and is registered for the following scope of activities:

**Consulting & Performance of Quality Control Test of Welding,
Geotechnics, Asphalt, Concrete & Compaction Test of Soil**

Further clarifications regarding the product of this certificate may be
obtained by consulting the organization



This certificate is subject to continuing conformity
with CQC requirements. The absence of a company
name on the CQC website indicates that the certificate
is no longer valid. This certificate is issued upon the
request of the company as a voluntary certification.

Signed 
Certification Director



Registration Code: CQ98121519
Date of Certificate Issue: 2019-12-15
Date of Surveillance: 2020-12-15
Valid Time: 3 Years
Original New Version Approval: 2016 -12-15



Status of Surveillance:  

Note:

This Certificate is only valid if confirmed in CQC Limited official website. WWW.CQCERT.COM



جمهوری اسلامی ایران

وزارت مسکن و شهر سازی

پروانه اشتغال به کار خدمات فنی آزمایشگاهی

« شخص حقوقی »



پایه: (یک)

وزیر مسکن و شهر سازی

از طرف

دراجرای مواد ۱ و ۲ و ۴ قانون نظام مهندسی و کنترل ساختمان و مواد ۴ و ۱۰ آئین نامه اجرایی آن و شیوه نامه تشخیص صلاحیت و صدور پروانه اشتغال به کار شرکتهای خدمات فنی و آزمایشگاهی

این پروانه به نام شرکت:

ماهان زمین ساخت

به شماره ثبت:

۹۰۹۶

تاریخ تاسیس:

۸۷/۷/۲۰

عضو حقوقی سازمان نظام مهندسی ساختمان استان:

کرمان

به شماره عضویت:

۱۸_ح_۰۰۰۷۰

به مدیریت:

آقای مهندس محمد علی ارین نمازی

به شماره ملی:

۶۰۷۹۶۸۳۲۸۸

صادره از:

حوزه پنج کرمان

متولد سال:

۱۳۳۹

نام پدر:

موشنگی

دارنده پروانه اشتغال به کار شخص حقیقی به شماره:

صادر می گردد.

دارنده پروانه با رعایت حدود صلاحیت و ظرفیت اشتغال، در رشته یا رشته های صادر شده مندرج در آن می تواند از مزایای قانونی و اجتماعی آن به مدت سه سال از تاریخ صدور یا آخرین تمدید بهره مند گردد. کلیه مسئولیت های ناشی از استفاده از این پروانه به عهده مدیر عامل می باشد که ملزم به رعایت مفاد مواد ۴ و ۱۰ آئین نامه اجرایی قانون نظام مهندسی و کنترل ساختمان می باشد و در صورت تخلف از آن مشمول بند ج ماده ۲۳ آئین نامه فوق الذکر می گردد.

شماره پروانه اشتغال: ۱۸_۱۸_۰۰۰۰۶

محل صدور پروانه: کرمان

حوزه فعالیت: استان کرمان

تاریخ صدور اولین پروانه: ۱۳۸۸/۱۲/۰۴

تاریخ آخرین تمدید پروانه: _____

تاریخ پایان اعتبار: ۱۳۹۱/۱۲/۰۴

شماره سریال: ۱۰۱۱۹

شرکت ماهان زمین



جمهوری اسلامی ایران
وزارت صنعت، معدن و تجارت

شناسه کسب وکار: ۲۶۹۶۱۵۱۸۵۴۰۷
شماره: ۴۴۷۶۹
تاریخ: ۱۳۹۸/۰۸/۰۶

وزارت
صنعت، معدن
و تجارت

پروانه فنی مهندسی

با توجه به تخصص، سوابق تجربی و پروژه های انجام شده به موجب این پروانه شرکت ماهان زمین ساخت (سهامی خاص) ثبت شده به شماره ۹۰۹۶ مورخ ۰۹-۰۷-۱۳۸۷ با شناسه ملی ۰۶۳۰۱۴۸۴۷۵ ادر اداره ثبت شرکت ها و مؤسسات غیرتجاری به مدیریت آقای خانم محمدعلی آراین نمازی واقع در استان: کرمان، شهرستان: کرمان، شهر: کرمان ناحیه صنعتی اختیار آباد-خیابان اول:

زمینه تخصصی: زمینه فعالیت
کد فعالیت
۱ خدمات فنی و مهندسی در زمینه مهندسی مواد و فرآیندهای تولید محصولات کانی غیر فلزی
۷۴۲۱۴۱۲۳۶۳

مجاز به ارائه فعالیت های مهندسی در بخش صنعت و معدن می باشد.

مهدی حسینی نژاد
رئیس سازمان صنعت، معدن و تجارت استان کرمان

مدت اعتبار این پروانه از تاریخ صدور سه سال می باشد.

آدرس مکانیابی دارنده جواز استان: کرمان، شهرستان: کرمان، شهر: کرمان-ناحیه صنعتی اختیار آباد-خیابان اول
کد پستی: ۷۶۳۸۱۶۰-۱۶
تلفن: ۰۳۳-۳۳۳۸۲۳۹۱
تلفن همراه مدیرعامل: ۰۹۱۳۱۴۰۵۲۲۲
شماره ملی: ۶۰۷۶۸۲۳۸۸
توجه: دارنده جواز را به متاد مشروح در ظهر این برگه جلب می نمایم.

سازمان صنعت، معدن و تجارت

سوابق کار

پروژه های ژئوتکنیک

آزمایشگاههای محلی مستقر در پروژه ها

پروژه های کنترل کیفیت انجام شده (خاک ، بتن ، آسفالت ، جوش و.....)

کاوشهای ژئوفیزیکی



شرکت مهندسين مشاور
ماهان زمين ساخت

Website : www.mahanzamin.com

Email : info@mahanzamin.com

ماهان زمین ساخت

سوابق کار

مطالعات ژئوتکنیک انجام شده توسط شرکت

ردیف	نام پروژه	سال	کارفرما
۱	پروژه مخزن ۳۰۰۰۰ متر مکعبی گل گهر	۱۳۹۳	شرکت معدنی و صنعتی گل گهر
۲	سایت های توسعه	۱۳۹۱	
۳	تقاطع جاده شماره ۲ باجاده سیرجان شیراز	۱۳۹۳	
۴	پل روگذر خیر آباد	۱۳۹۳	
۵	مطالعات شهرک اقامتی و رفاهی	۱۳۹۲	
۶	نوار نقاله باطله خشک گل گهر	۱۳۹۳	شرکت کاهنربا
۷	احداث مخزن ۵۰۰۰ متر مکعبی آب شرب یزد	۱۳۹۲	موسسه کوثر یزد
۸	پروژه پست برق ۲۰/۱۳۲ کیلو ولت کرمان ۳	۱۳۸۹	شرکت برق منطقه ای کرمان
۹	سایت فولاد نورد بردسیر	۱۳۹۲	شرکت جهان فولاد سیرجان
۱۰	مکانیک خاک شهر سیرجان	۱۳۹۱	شرکت آب وفاضلاب کرمان
۱۱	مکانیک خاک ساختمان اداری آبفا	۱۳۹۵	
۱۲	مخازن آب شهرهای رودبار ، رابر ،نظام شهر ، گلزار	۱۳۹۵	
۱۳	مخزن آب شهر جیرفت	۱۳۹۴	
۱۴	مخزن آب جوزم	۱۳۹۴	
۱۵	توسعه نیروگاه زرنند	۱۳۸۹	شرکت مدیریت تولید نیروی برق زرنند
۱۶	پارکینگ طبقاتی شفا	۱۳۹۶	شرکت عمارت گستر
۱۷	مطالعات ساختگاه سد تیاب منوجان	۱۳۸۹	سازمان جهاد کشاورزی منطقه جنوب کرمان
۱۸	پارک اداری شهرستان زابلی	۱۳۸۹	سازمان مسکن و شهرسازی سیستان و بلوچستان
۱۹	پارک اداری شهرستان سیب سوران	۱۳۸۹	
۲۰	تقاطع غیر همسطح یادبود بندر عباس	۱۳۸۸	شهرداری بندر عباس
۲۱	تقاطع غیر همسطح چهارراه رسالت بندر عباس	۱۳۸۸	
۲۲	تقاطع غیر همسطح سه راه بهشت زهرا بندرعباس	۱۳۸۸	

مهندسی ژئوتکنیک

سوابق کار
مطالعات ژئوتکنیک انجام شده توسط شرکت

ردیف	نام پروژه	سال	کارفرما
۲۳	ساختمان دانشگاه پیام نور رابر	۱۳۸۸	دانشگاه پیام نور کرمان
۲۴	ساختمان دانشگاه پیام نور ریگان	۱۳۸۸	
۲۵	ساختمان دانشگاه پیام نور منوجان	۱۳۸۸	
۲۶	ساختمان دانشگاه پیام نور فهرج	۱۳۸۸	
۲۷	ساختمان دانشگاه پیام نور قلعه گنج	۱۳۸۸	
۲۸	ساختمان دانشگاه پیام نور جیرفت	۱۳۸۸	
۲۹	ساختمان شماره ۲ دانشگاه پیام نور کرمان	۱۳۸۸	
۳۰	ساختمان دانشگاه پیام نور راور	۱۳۸۹	
۳۱	ساختمان دانشگاه پیام نور انار	۱۳۸۸	
۳۲	دانشگاه آزاد اسلامی واحد کهنوج	۱۳۸۹	دانشگاه آزاد اسلامی
۳۳	سایت واحد علوم و تحقیقات کرمان	۱۳۹۰	
۳۴	دانشگاه آزاد اسلامی واحد ماهان	۱۳۹۲	
۳۵	ساختمان چند منظوره	۱۳۹۱	
۳۶	سایت مجتمع اداری شهرستان ریگان	۱۳۸۹	سازمان مسکن و شهر سازی استان کرمان
۳۷	سایت مجتمع اداری شهرستان فهرج	۱۳۹۰	
۳۸	طرح توسعه بیمارستان افضل پور	۱۳۹۱	دانشگاه علوم پزشکی کرمان
۳۹	فاز تکمیلی بیمارستان شهید بهشتی کرمان	۱۳۸۹	
۴۰	بیمارستان ریگان	۱۳۸۹	
۴۱	بیمارستان عنبر آباد	۱۳۸۹	
۴۲	فاز تکمیلی بیمارستان پاستور بم	۱۳۸۸	
۴۳	مرکز درمانی بیگ زاده	۱۳۹۴	
۴۴	کارخانه هیراد شیمی	۱۳۹۲	شرکت هیراد شیمی یزد
۴۵	تقاطع غیر همسطح انبار نفت جدید کرمان	۱۳۸۹	شرکت ملی پخش فرآورده های نفتی کرمان

مطالعات ژئوتکنیک

سوابق کار
مطالعات ژئوتکنیک انجام شده توسط شرکت

ردیف	نام پروژه	سال	کارفرما
۴۶	میدان میوه وتره بار شاهدیه یزد	۱۳۹۲	شرکت یکتابخش پاسارگاد کویر
۴۷	ساختمان شعبه نوق	۱۳۹۳	بانک کشاورزی سرپرستی استان کرمان
۴۸	ساختمان شعبه مرکزی زرند	۱۳۹۲	
۴۹	ساختمان شعبه محیا شهر سیرجان	۱۳۹۳	
۵۰	ساختمان شعبه جوادیه رفسنجان	۱۳۹۱	
۵۱	ساختمان مرکزی استان یزد	۱۳۹۵	اداره کل بیمه سلامت یزد
۵۲	درمانگاه تخصصی شهر نفت	۱۳۹۲	شرکت مدیریت طرح و اجرای خانه سازی ایران
۵۳	کارخانه فولاد محسن	۱۳۹۶	مجتمع تولید آهن اسفنجی ایساتیس
۵۴	ساختمان پزشکان یزد	۱۳۹۵	بنیاد توسعه و عمران موقوفات کشور
۵۵	ساختمان ثبت اسناد زارچ	۱۳۹۳	اداره کل ثبت اسناد و املاک استان یزد
۵۶	سایت اداره ثبت اسناد و املاک یزد	۱۳۹۰	
۵۷	تقاطع غیر همسطح چهار راه کوثر	۱۳۹۰	شهرداری کرمان
۵۸	تقاطع غیر همسطح چهار راه بازرگانی	۱۳۹۰	
۵۹	تقاطع غیر همسطح سه راه معلم	۱۳۹۰	
۶۰	تقاطع غیر همسطح میدان ابوذر	۱۳۹۱	
۶۱	تقاطع غیر همسطح چهار راه باقدرت	۱۳۹۱	
۶۲	تقاطع غیر همسطح چهار راه جویاری	۱۳۹۱	
۶۳	تقاطع غیر همسطح چهار راه بند مملکت	۱۳۹۱	
۶۴	ساختمان شهرداری مرکز	۱۳۹۲	
۶۵	تقاطع غیر همسطح شهید بادپا کرمان	۱۳۹۴	قرارگاه سازندگی خاتم الانبیاء
۶۶	تقاطع غیر همسطح شهید الله دادی کرمان	۱۳۹۴	
۶۷	تقاطع غیر همسطح میدان آزادی کرمان	۱۳۹۴	
۶۸	تقاطع غیر همسطح چهارراه سمیه کرمان	۱۳۹۴	
۶۹	تقاطع غیر همسطح ولی عصر		
۷۰	تقاطع غیر همسطح شهید زنگی آبادی		

مشاوره

ردیف	نام پروژه	سال	کارفرما
۷۱	تقاطع غیر همسطح شهدای خلبان	۱۳۹۴	قرارگاه سازندگی خاتم الانبیا
۷۲	تقاطع غیر همسطح سربازان گمنام امام زمان	۱۳۹۴	
۷۳	خط انتقال و مخزن آب ندوشن یزد	۱۳۹۱	شرکت آب و فاضلاب استان یزد
۷۴	مخازن ذخیره آب میبد یزد و طبس	۱۳۹۰	
۷۵	احداث مخزن ۱۰۰۰۰ متر مکعبی بافق و اردکان	۱۳۹۱	
۷۶	کارخانه بارز استیل کرمان	۱۳۸۹	شرکت بارز استیل کویر
۷۷	ساختمان اداری بهزیستی	۱۳۸۹	اداره کل بهزیستی استان کرمان
۷۸	سایت دانشگاه	۱۳۹۰	دانشگاه تحصیلات تکمیلی صنعتی کرمان
۷۹	مرکز جراحی محدود	۱۳۸۸	آقای دکتر مشکوه
۸۰	سایت های (B.T.S)مخابراتی استان کرمان	۱۳۸۷	شرکت توسعه صنعتگران پارس
۸۱	پست برق ۲۳۰ کیلو ولتی بندر خمیر	۱۳۹۶	برق منطقه ای هرمزگان
۸۲	پست برق پیامبر اعظم بندرعباس	۱۳۹۵	
۸۳	پست برق ۱۳۲ کیلو ولتی هرنگ	۱۳۹۵	
۸۴	خط ۶۳ کیلو ولتی طلوع	۱۳۹۴	
۸۵	مجتمع ورزشی قلعه گنج	۱۳۹۵	شرکت ساختمانی اسکان ایران
۸۶	مجتمع تجاری برج دیجیتال	۱۳۹۴	شرکت مرکزی
۸۷	سدهای زیر زمینی استان کرمان	۱۳۹۵	مرکز تحقیقات کشاورزی و منابع طبیعی
۸۸	ساختمان اداری شرکت توزیع فرآورده های نفتی کرمان	۱۳۹۴	شرکت سراپستان
۸۹	بیمارستان حضرت ابوالفضل میناب	۱۳۹۴	دانشگاه علوم پزشکی هرمزگان
۹۰	ساختمان دادسرای بافق	۱۳۹۳	اداره کل دادگستری یزد
۹۱	ساختمان شعبه مرکزی میناب	۱۳۹۰	بانک ملی ایران سرپرستی هرمزگان
۹۲	ساختمان شعبه حاجی آباد	۱۳۹۰	
۹۳	ساختمان شعبه بستک	۱۳۹۱	

سوابق کار
فهرست آزمایشگاه‌های محلی مستقر در پروژه‌ها

ردیف	نام پروژه	سال	کارفرما
۱	خط ۴۰۰ دو راهی میناب	۱۳۹۶	شرکت سهامی برق منطقه ای هرمزگان
۲	پروژه احیاء مستقیم مگامدول گل گهر سیرجان	۱۳۹۱-۹۶	شرکت آریا حدید
۳	پروژه احیاء مستقیم فولاد سیرجان	۱۳۹۰-۹۳	شرکت جهان فولاد سیرجان
۴	نورد فولاد بردسیر	۱۳۹۳-۹۵	
۵	پروژه کارخانه ذوب مجتمع جهان فولاد سیرجان	۱۳۹۳-۹۶	شرکت مهندسی فناوری معادن و فلزات
۶	پروژه نوار نقاله ۵۰۰ متری انتقال کنسانتره	۱۳۹۲-۹۳	شرکت اکسین صنعت
۷	پروژه نوار نقاله ۱۵۰۰ متری گل گهر	۱۳۹۳	شرکت کاهنربا
۸	نصب ریکلایمر پایل سنگ	۱۳۹۶	
۹	شبکه جمع آوری تصفیه خانه فاضلاب سیرجان	۱۳۹۶	شرکت کاریز
۱۰	پروژه مس در آلو	۱۳۹۶	شرکت ملی صنایع مس ایران
۱۱	استقرار واحد محلی در طرح احداث فاضلاب کرمان	۱۳۹۳-۹۶	شرکت آب و فاضلاب کرمان
۱۲	پروژه پل دامپ تراک معدن ۴	۱۳۹۴	مجتمع سنگ آهن سیرجان
۱۳	تقاطع های غیر همسطح شهر سیرجان	۱۳۹۴	شهرداری سیرجان
۱۴	قطعه اول راه اصلی خرامه - نیریز	۱۳۹۴	شرکت طرح گارنو
۱۵	احداث مخزن ۳۰۰۰۰ متر مکعبی گل گهر	۱۳۹۳	شرکت معدنی صنعتی گل گهر
۱۶	کارخانه کک سازی زرند	۱۳۹۰-۹۲	شرکت گسترش ونوسازی صنایع ایرانیان مانا
۱۷	کارخانه گندله سازی سه چاهون بافق	۱۳۹۵-۹۶	
۱۸	کارخانه ذغالشویی پابدانا	۱۳۹۱	

سوابق کار

سوابق کار
فهرست آزمایشگاه‌های محلی مستقر در پروژه‌ها

ردیف	نام پروژه	سال	کارفرما
۱۹	بیمارستان قلعه گنج	۱۳۸۸-۸۹	سازمان مسکن و شهرسازی استان کرمان
۲۰	بیمارستان ارزوئیه	۱۳۸۸-۸۹	
۲۱	بیمارستان کوهبنان	۱۳۸۸-۸۹	
۲۲	احداث شبکه فرعی سد بافت	۱۳۸۹	مدیریت آب و خاک جهاد کشاورزی کرمان
۲۳	سد خاکی آدرنجان بافت	۱۳۹۰-۹۱	
۲۴	سد خاکی ده نذری بردسیر	۱۳۸۹-۹۱	
۲۵	سد خاکی آهوئیه بافت	۱۳۹۵-۹۶	
۲۶	سد خاکی هنزاف بافت	۱۳۹۰-۹۱	
۲۷	احداث شبکه فرعی سد بافت	۱۳۹۱	
۲۸	احداث شبکه فرعی سد نساء بم	۱۳۹۳-۹۴	
۲۹	کانال ساحل راست رودخانه اب بخشاء بردسیر	۱۳۸۸	شرکت آب منطقه ای کرمان
۳۰	شهرک شرق زرنند	۱۳۸۹	شرکت زراوند نوین زرنند
۳۱	مجتمع ۱۹۶ واحدی گیلان	۱۳۸۸	شرکت ناجی سازان امین

سوابق کار

ردیف	نام پروژه	سال	کارفرما
۱	پروژه ساختمان اداری	۱۳۹۵	اتحادیه تعاونیهای روستایی کرمان
۲	پروژه بند خشک یزد	۱۳۹۴-۹۵	شرکت پیشگامان توسعه کویر یزد
۳	مجتمع فولاد سیرجان	۱۳۸۹-۹۱	شرکت جهان فولاد سیرجان
۴	پروژه هفت باغ	۱۳۸۸-۹۱	شرکت عمران علوی ماهان
۵	شهرک ۱۲۰ هکتاری سیرجان	۱۳۹۰	سازمان مسکن و شهرسازی استان کرمان
۶	مجتمع توانبخشی ایثارگران	۱۳۹۰	
۷	مجتمع مسکونی ۲۰۴ واحدی سیرجان	۱۳۹۰	
۸	مجتمع اداری	۱۳۸۸-۸۹	معاونت مهندسی سپاه ثارالله
۹	بلوار خواجهی کرمانی (سیدی)	۱۳۸۸	بنیاد مسکن انقلاب اسلامی کرمان
۱۰	مجتمع مسکونی صدیق	۱۳۸۸	شرکت تعاونی مسکن مهر صدیق
۱۱	مجتمع های تجاری مسکونی	۱۳۸۸-۹۰	شرکت فدک کرمان
۱۲	آماده سازی معابر روستای سعیدی	۱۳۹۴	دهیاری روستای سعیدی
۱۳	مجتمع مسکونی رضوان	۱۳۸۹	تعاونی مسکن مهر شباب ماهان
۱۴	مجتمع مسکونی محمدآباد	۱۳۸۹	موسسه ثار... کرمان
۱۵	سایت ۴۲ هکتاری شهرک مطهری	۱۳۹۳-۹۵	اتحادیه تعاونیهای مسکن کارمندان دولت

ردیف	نام پروژه	سال	کارفرما
۱	ساختمان خوابگاههای دانشجویی	۱۳۸۸	دانشگاه تحصیلات تکمیلی صنعتی کرمان
۲	ساختمان دادگستری	۱۳۸۹	اداره کل دادگستری استان کرمان
۳	ساختمان مدیریت بحران	۱۳۸۹	مدیریت بحران شهرداری کرمان
۴	ساختمان خوابگاه دانشجویی الهیات	۱۳۹۰	دانشگاه یزد
۵	مجتمع اداری ولایت کرمان	۱۳۹۰	سپاه ثارا.....
۶	مجتمع ورزشی بانوان	۱۳۸۸	اداره کل تربیت بدنی استان یزد
۷	مجتمع ورزشی جانباز	۱۳۸۸	
۸	ساختمان اداری راه آهن	۱۳۹۱	راه آهن منطقه سیرجان
۹	مجتمع دندانپزشکی بندر عباس	۱۳۹۲	دانشگاه علوم پزشکی استان هرمزگان
۱۰	مجتمع مسکونی ۴۸ واحدی شهرک مطهری	۱۳۹۱	بنیاد مسکن انقلاب اسلامی کرمان
۱۱	ساختمان آموزشی	۹۴-۱۳۹۱	دانشگاه آزاد اسلامی کرمان
۱۲	ساختمان پزشکی قانونی	۱۳۹۳	پزشکی قانونی یزد
۱۳	مجتمع مسکونی مس شهید باهنر	۱۳۹۰	تعاونی مسکن صنایع جنب مس شهید باهنر
۱۴	سیلوی ارزیابی	۱۳۹۰	شرکت خدمات بازرگانی وغله کرمان
۱۵	دادسرای نظام جیرفت	۱۳۸۹	مجتمع قضایی نیروهای مسلح
۱۶	دادسرای نظام بندر لنگه	۱۳۹۰	
۱۷	خوابگاه خواهران	۱۳۹۳	دانشگاه یزد
۱۸	مجتمع تفریحی پردیس	۹۱-۱۳۹۰	نیروی انتظامی کرمان
۱۹	آموزشگاه حضرت فاطمه	۱۳۹۲	سازمان آموزش و پرورش استان کرمان
۲۰	بانک ملی شهاب	۱۳۸۹	بانک ملی سرپرستی استان کرمان
۲۱	ساختمان سرپرستی بانک ملت	۱۳۸۸	بانک ملت سرپرستی استان کرمان
۲۲	بانک ملت شعبه قدس	۱۳۸۸	
۲۳	بانک ملت شعبه امیرالمومنین	۱۳۸۹	

سوابق کار

فهرست پروژه های کنترل کیفیت جوش واسکلت انجام شده توسط شرکت

ردیف	نام پروژه	سال	کارفرما
۲۴	مجتمع توانبخشی بهارستان	۱۳۸۹	موسسه مولی الموحدین
۲۵	مجتمع مسکونی شهرک مطهری	۱۳۸۸	تعاونی مسکن مهر چمران
۲۶	مجتمع مسکونی	۱۳۹۰	تعاونی مسکن مهر کهن برج
۲۷	کارخانه همیار ماشین	۱۳۹۰	شرکت همیار ماشین آسیا
۲۸	بانک کشاورزی شعبه راور	۱۳۹۲	بانک کشاورزی سرپرستی استان کرمان
۲۹	تالار مرکزی شهر کرمان	۱۳۹۰-۹۱	وزارت فرهنگ و ارشاد اسلامی
۳۰	تالار مرکزی شهریزد	۱۳۹۳	
۳۱	کارخانه ذوب آهن ونورد	۱۳۹۰	شرکت ذوب آهن ونورد کرمان
۳۲	پروژه ساختمان پارک علم فناوری	۱۳۹۵-۹۶	دانشگاه تحصیلات تکمیلی کرمان
۳۳	دادسرای زرند	۱۳۹۵	دادگستری کل استان کرمان
۳۴	تاسیسات انبار نفت کرمان	۱۳۹۴-۹۶	شرکت خطوط لوله و مخابرات نفت ایران (رامپکو)
۳۵	طرح توسعه بیمارستان باهنر کرمان	۱۳۹۴-۹۵	دانشگاه علوم پزشکی و خدمات بهداشتی درمانی کرمان
۳۶	مجتمع فرهنگی هنری ریگان	۱۳۹۳-۹۵	اداره کل فرهنگ و ارشاد اسلامی کرمان
۳۷	مجتمع فرهنگی هنری فهرج	۱۳۹۳-۹۵	
۳۸	ساختمان شرکت نفت کهنوج	۱۳۹۵	شرکت ملی پخش فرآورده های نفتی ایران

مهندسی جوش

ردیف	نام پروژه	سال	کارفرما
۱	سالن کوره ذوب مجتمع ذوب آهن	۹۰-۱۳۸۸	شرکت ذوب آهن ونورد کرمان
۲	طرح توسعه بیمارستان باهنر کرمان	۹۵-۱۳۹۰	دانشگاه علوم پزشکی استان کرمان
۳	احداث ساختمان اداری	۱۳۹۲	اداره کل منابع طبیعی کرمان
۴	مجتمع توانبخشی اینتارگران	۱۳۹۰	سازمان مسکن وشهرسازی استان کرمان
۵	مجتمع فولاد سیرجان	۹۱-۱۳۹۰	شرکت جهان فولاد سیرجان
۶	مجتمع تفریحی پردیس	۱۳۹۰	نیروی انتظامی کرمان
۷	بانک ملت شعبه قدس	۱۳۸۹	بانک ملت سرپرستی استان کرمان
۸	پروژه هفت باغ	۹۱-۱۳۸۸	شرکت عمران علوی ماهان
۹	مجتمع مسکونی مهر ۰۵	۱۳۸۸	شرکت تعاونی مسکن مهر ۰۵
۱۰	مجتمع مسکونی مهر الرضا	۱۳۸۸	شرکت تعاونی مسکن مهر الرضا
۱۱	مجتمع مسکونی ۱۲۰ واحدی آفتاب	۱۳۸۹	شرکت تعاونی مسکن مهر صداقت کار
۱۲	مجتمع مسکونی ۵۰۰ واحدی گواشیر	۹۰-۱۳۸۹	شرکت تعاونی مسکن مهر گواشیر سازه
۱۳	مجتمع مسکونی بارز	۱۳۸۸	شرکت تعاونی مسکن لاستیک بارز
۱۴	مجتمع مسکونی مس شهید باهنر	۱۳۸۹	شرکت تعاونی مسکن مس شهید باهنر
۱۵	مجتمع مسکونی بشری	۱۳۸۸	شرکت تعاونی مسکن مهر بشری
۱۶	مجتمع مسکونی صدیق	۱۳۸۸	شرکت تعاونی مسکن مهر صدیق
۱۷	فونداسیون دکلهای ایرانشل	۹۱-۱۳۹۰	شرکت شهرزاد
۱۸	مجتمع مسکونی کوثر	۱۳۸۸	شرکت تعاونی شهر و خدمت
۱۹	مجتمع تجاری فردوسی	۱۳۸۹	آقای عالم زاده
۲۰	مجتمع مسکونی محمد آباد	۱۳۹۱	موسسه ثار ا... کرمان
۲۱	مجتمع های تجاری مسکونی	۹۰-۱۳۸۸	شرکت فدک کرمان
۲۲	مجتمع ۱۲۰ واحدی میرزا آقاخان	۱۳۸۹	اتحادیه تعاونیهای مسکن کارگران کرمان
۲۳	مجتمع مسکونی ۳۳۰ واحدی	۱۳۸۸	تعاونی مسکن مهر سایبان امین

ردیف	نام پروژه	سال	کارفرما
۲۴	مجتمع تفریحی پردیس نیروی انتظامی	۱۳۹۱	شرکت سازه پایدار قرن
۲۵	مجتمع تجاری اداری بهار کرمان	۱۳۹۵-۹۶	گروه توسعه اقتصاد ملل
۲۶	کنترل کیفیت پست های برق استان	۱۳۹۶	برق منطقه ای هرمزگان
۲۷	کنترل کیفیت بتن مخازن آب شهرهای استان	۱۳۹۴-۹۶	آب و فاضلاب کرمان
۲۸	ورزشگاه شهدای مس کرمان	۱۳۹۵-۹۶	شرکت ملی صنایع مس
۲۹	تاسیسات انبار نفت کرمان	۱۳۹۵-۹۶	شرکت رامپکو
۳۰	مجتمع مسکونی ۱۶۸ واحدی معراج	۱۳۹۵	جهاد خانه سازی هرمزگان
۳۱	طرح توسعه هواپیمایی ماهان	۱۳۹۴-۹۵	شرکت توسعه نفت و گاز محمدیان
۳۲	خط انتقال پساب فولاد بوتیا	۱۳۹۵	
۳۳	ساختمان پارک علم و فناوری	۱۳۹۵-۹۶	دانشگاه تحصیلات تکمیلی کرمان
۳۴	طرح توسعه بیمارستان پاستور بم	۱۳۹۵	دانشگاه علوم پزشکی بم
۳۵	خط انتقال آب گل گهر	۱۳۹۴-۹۵	شرکت گهر انرژی سیرجان
۳۶	مجتمع فرهنگی آموزشی هنزء	۱۳۹۲-۹۳	بنیاد خیریه صدر هاشمی نژاد

ردیف	نام پروژه	سال	کارفرما
۱	طرح هادی روستای رحیم آباد	۱۳۸۹	بنیاد مسکن انقلاب اسلامی کرمان
۲	طرح هادی روستای شاهرخ آباد	۱۳۸۹	
۳	آسفالت بلوار مرکزی قناتغستان	۱۳۸۹	
۴	طرح هادی روستای داهوئیه	۱۳۸۸	بنیاد مسکن انقلاب اسلامی زرنند
۵	طرح هادی روستای شعبجره	۱۳۸۸	بنیاد مسکن انقلاب اسلامی کوهبنان
۶	طرح هادی روستای قنات سیر	۱۳۸۹	بنیاد مسکن انقلاب اسلامی بردسیر
۷	شهرک تعاونی مسکن گل گهر	۱۳۹۰	شرکت تعاونی مسکن کارکنان گل گهر
۸	شهرک رضوان	۱۳۹۵	اتحادیه تعاونیهای مسکن کارمندان دولت
۹	شهرک محمد آباد	۱۳۹۵	
۱۰	شهرک مطهری	۱۳۹۵-۹۶	اتحادیه تعاونیهای مسکن کارگران دولت
۱۱	محوطه سازی و آسفالت شهرک پیام	۱۳۹۶	تعاونی مسکن پیام مخابرات
۱۲	زیرسازی و آسفالت معاشرشهر گلزار	۱۳۹۶	شهرداری گلزار
۱۳	زیر سازی و آسفالت مهمان شهر	۱۳۹۵	
۱۴	پایانه بار کرمان	۱۳۹۵	اداره کل راهداری و حمل و نقل جاده ای کرمان
۱۵	جاده دسترسی به تونل آب درازمدت کرمان	۱۳۹۶	شرکت نوین سازه هزار

ردیف	نام پروژه	سال	کارفرما
۱	مطالعات ژئوالکتریک خط انتقال آب مجتمع گل گهر	۱۳۹۲	شرکت صنعتی و معدنی گل گهر
۲	مطالعات ژئوفیزیک شهرک پیامبر اعظم بندر عباس	۱۳۹۰	شرکت نگین خلیج فارس
۳	مطالعات ژئوالکتریک پست برق ۲۳۰ کیلوولت رودخانه	۱۳۸۸	شرکت برق منطقه ای هرمزگان
۴	مطالعات ژئوالکتریک پست برق ۲/۶۳ کیلو ولت جغین	۱۳۸۸	
۵	مطالعات ژئوالکتریک پست برق ۱۳۲ کیلو ولت چاه بنارد	۱۳۸۸	
۶	مطالعات ژئوالکتریک پست برق ۲/۶۳ کیلو ولت لمزان	۱۳۸۸	
۷	مطالعات ژئوالکتریک پست برق ۶۳ کیلو ولت میناب	۱۳۹۵	
۸	مطالعات ژئوالکتریک نیروگاه زرنند	۱۳۸۹	شرکت مدیریت تولید نیروی برق زرنند
۹	مطالعات ژئوالکتریک کارخانه استیل کورد	۱۳۸۹	شرکت بارز استیل کویر
۱۰	مطالعات ژئوالکتریک پست برق ۶۳ کیلو ولت ابرکوه	۱۳۹۰	شرکت برق منطقه ای یزد
۱۱	مطالعات ژئوفیزیک مجتمع تجاری برج دیجیتال کرمان	۱۳۹۴	شرکت مرکزی
۱۲	مطالعات ژئوالکتریک سدهای زیر زمینی استان کرمان	۱۳۹۵	مرکز تحقیقات کشاورزی و منابع طبیعی کرمان
۱۳	مطالعات ژئوالکتریک فولاد نورد بردسیر	۱۳۹۳	شرکت جهان فولاد سیرجان
۱۴	شهرک پیامبر اعظم هرمزگان	۱۳۹۳	شرکت نگین خلیج فارس

ماهان زمین سنجی

سازمان

نمودار سازمانی

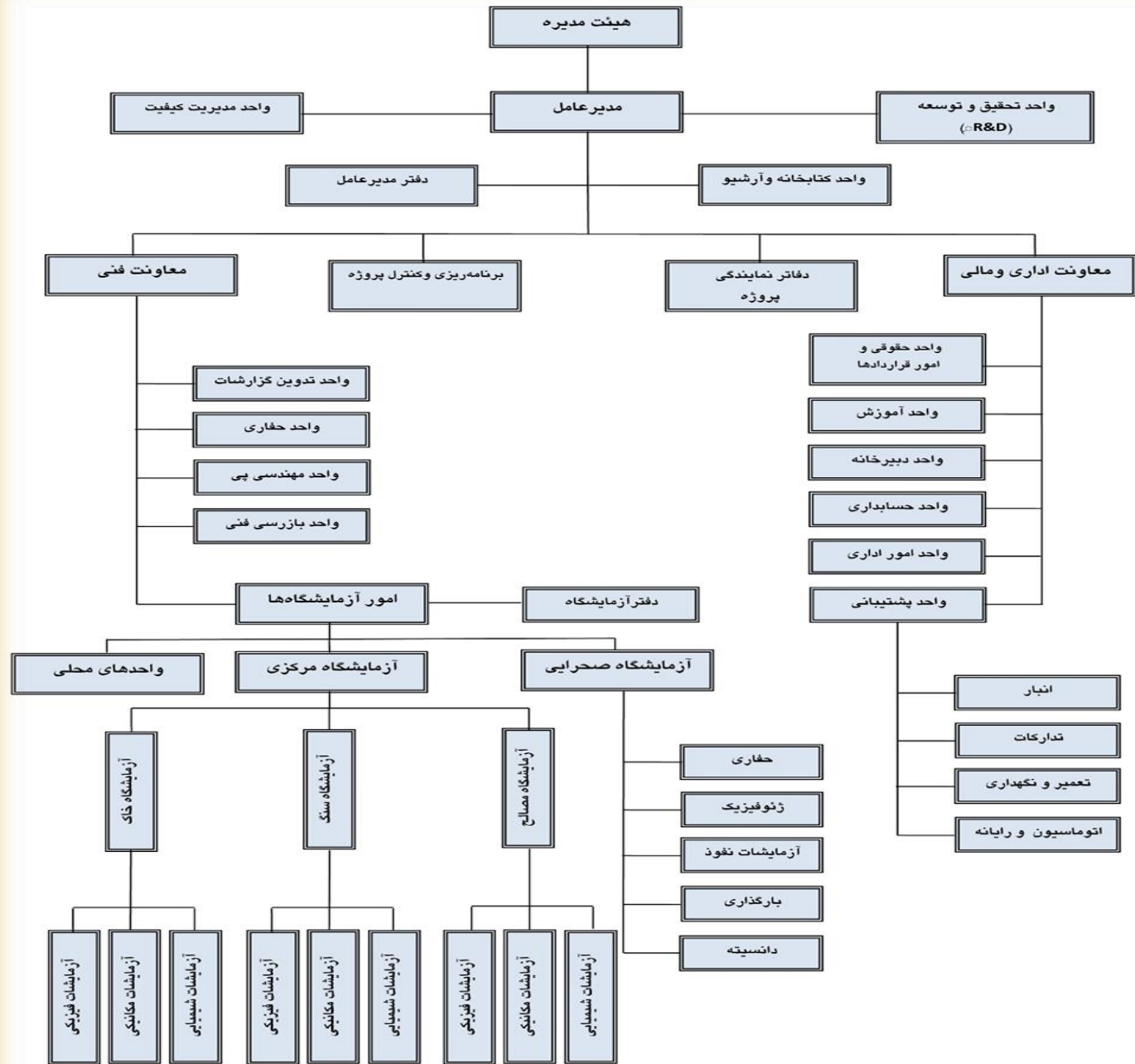
مدیران و کارشناسان



شرکت مهندسی مشاور
ماهان زمین ساخت

Website : www.mahanzamin.com
Email : info@mahanzamin.com

ساختار سازمانی



مدیرعامل :	محمدعلی آراین نمازی کارشناس زمین شناسی ۲۴ سال سابقه در تخصص ژئوتکنیک ومقاومت مصالح
معاون فنی :	محمدجواد کاظمی مقدم کارشناس ارشد خاک وپی ۲۵ سال سابقه در پروژه‌های مختلف عمرانی
معاون اداری ومالی :	محمدرضا یزدان پناه کارشناس زمین شناسی ۲۴ سال سابقه در زمینه‌های مختلف اجرایی
مدیر آزمایشگاه مرکزی :	امیر حسین نوذری کارشناس ارشد مهندسی عمران - آب ۱۴ سال سابقه در تخصص ژئوتکنیک ومقاومت مصالح
مدیر واحد حفاری و آزمایشات صحرایی :	احمد امامی گوهری کارشناس عمران ۲۹ سال سابقه در پروژه های عمرانی
مدیر دفتر استان یزد :	محمد جعفر زاده کارشناس زمین شناسی ۲۲ سال سابقه در تخصص ژئوتکنیک ومقاومت مصالح

<p>وحید سعید کارشناس ارشد زمین شناسی مهندسی ۸ سال سابقه در ژئوتکنیک و مقاومت مصالح</p>	<p>کارشناسان فنی :</p>
<p>فریبا عباسلو کارشناس ارشد خاک و پی ۳ سال سابقه در ژئوتکنیک و مقاومت مصالح</p>	
<p>ایمان نوذری کارشناس ارشد مکانیک سیالات ۳ سال سابقه در تکنولوژی جوش</p>	
<p>امید غلامیان کارشناس عمران ۳ سال سابقه در ژئوتکنیک و مقاومت مصالح</p>	
<p>علی نجفی زاده کارشناس ارشد سازه ۲ سال سابقه در پروژه های عمرانی</p>	
<p>یوسف عرب آبادی کارشناس عمران ۱۲ سال سابقه در ژئوتکنیک و مقاومت مصالح</p>	
<p>جعفر برومند کارشناس منابع طبیعی ۶ سال سابقه در ژئوتکنیک و مقاومت مصالح</p>	
<p>رضا آرین نمازی کارشناس مهندسی عمران ۲۰ سال سابقه در پروژه های عمرانی</p>	
<p>سمیه پورماهانی کارشناس حسابداری ۱۰ سال سابقه در حسابداری شرکت ها</p>	<p>کارشناس مالی و قراردادها:</p>

پژوهشگران

تجهيزات فنى

ماهان زمین ساخت



شرکت مهندسين مشاور
ماهان زمین ساخت

Website : www.mahanzamin.com
Email : info@mahanzamin.com

تجهیزات آزمایشات خاک و سنگ

ردیف	نوع تجهیزات	تعداد
۱	دستگاه برش مستقیم (۱۰×۱۰)	۱ دستگاه
۲	دستگاه برش مستقیم (۳۰×۳۰)	۱ دستگاه
۳	دستگاه تک محوری	۱ دستگاه
۴	دستگاه سه محوری	۱ دستگاه
۵	دستگاه تحکیم	۵ دستگاه
۶	تجهیزات بارگذاری صفحه‌ای	۲ سری کامل
۷	تجهیزات کامل هیدرو متری	۶ سری کامل
۸	شیکر الک	۲ دستگاه
۹	سری کامل الک	۶ سری کامل
۱۰	گرمخانه (اوون)	۱۰ دستگاه
۱۱	وسایل تراکم	۱۰ سری
۱۲	تجهیزات تعیین ارزش ماسه ای (SE)	۱۰ سری
۱۳	کاساگرانده	۱۰ دستگاه
۱۴	S.P.T	۲ دستگاه
۱۵	دستگاه C.B.R آزمایشگاهی و صحرایی	۲ دستگاه
۱۶	نفوذ پذیری با هد ثابت	۱ دستگاه
۱۷	نفوذ پذیری با هد متغیر	۱ دستگاه
۱۸	دستگاه لس آنجلس	۱ دستگاه
۱۹	ترازو با دقت ۱ گرم	۱۰ عدد
۲۰	ترازو با دقت ۱/۰ گرم	۱۰ عدد
۲۱	ترازو با دقت ۰۱/۰ گرم	۵ عدد
۲۲	دستگاه سوراخ سوزنی (پین هول)	۱ دستگاه
۲۳	دستگاه نفوذ مخروط	۱ دستگاه
۲۴	وسایل آزمایشات تطویل و تورق	به میزان کافی



تجهیزات حفاری

ردیف	نوع تجهیزات	تعداد
۱	دستگاه حفاری (D750)	۱ دستگاه
۲	دستگاه حفاری پرتابل	۱ دستگاه
۳	ملحقات دستگاه حفاری (راد، کیسینگ، پمپ، ...)	به میزان کافی
۴	پمپ تزریق	۱ دستگاه
۵	موتور برق	۲ دستگاه

تجهیزات آزمایشات بتن و مصالح

ردیف	نوع تجهیزات	تعداد
۱	جک بتن شکن ۲۰۰ تن برقی	۱۰ دستگاه
۲	دستگاه کر گیری بتن و سنگ	۲ دستگاه
۳	دستگاه پیکور (کمپرسور)	۱ دستگاه
۴	چکش اشمیت	۲ عدد
۵	قالب بتن ۱۵×۱۵	۴۰۰ عدد
۶	اسلامپ بتن	۱۰ سری کامل
۷	دماسنج دیجیتالی	۱۰ عدد
۸	دستگاه لس آنجلس	۱ دستگاه
۹	دستگاه کشش میلگرد	۱ دستگاه
۱۰	دستگاه کشش ژئوسنتتیک و تراستاپ و ژئوگرید	۱ دستگاه
۱۱	دستگاه نفوذ پذیری بتن	۱ دستگاه
۱۲	ابزار و تجهیزات آزمایش‌های شیمیایی	به میزان کافی

مشاوره تخصصی

تجهيزات آزمایشات جوش واسکلت

ردیف	نوع تجهیزات	تعداد
۱	دستگاه تست التراسونیک (UT)	۲ دستگاه
۲	انواع پراب نرمال وزاویه دار	از هر کدام ۲ عدد
۳	بلوک‌های کالیبراسیون (V_1, V_2)	از هر کدام ۲ عدد
۴	یوک مغناطیسی	۱ دستگاه
۵	الکومتر	۱ دستگاه
۶	پکیج بازرسی جوش (گیج، ضخامت سنج و.....)	۳ سری کامل
۷	تورچ متر	۱ دستگاه
۸	لوازم تست (P.T)	به میزان کافی

تجهيزات آزمایشات آسفالت

ردیف	نوع تجهیزات	تعداد
۱	دستگاه مارشال	۱ دستگاه
۲	استراکشن آسفالت	۲ دستگاه
۳	حمام آسفالت	۲ دستگاه
۴	فلاسک حمل نمونه آسفالت	۳ دستگاه
۵	لوازم آزمایش سینی	به میزان کافی

تجهيزات ژئوفیزیکی

ردیف	نوع تجهیزات	تعداد
۱	دستگاه تعیین مقاومت الکتریکی	۱ دستگاه
۲	انواع الکتروود و کابل	به میزان کافی

